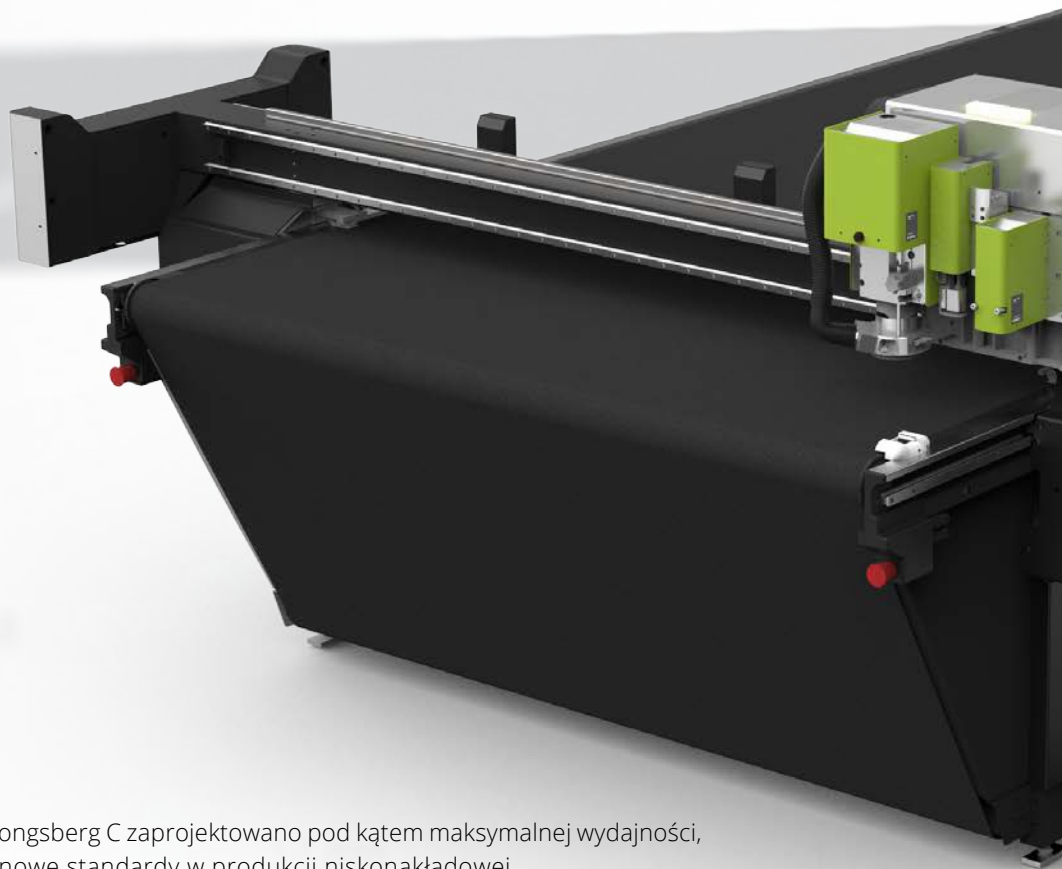


Najwydajniejsze plotery tnące do produkcji opakowań, oznakowań i ekspozytorów



Seria Kongsberg C

Kongsberg C: Innowacyjne funkcje najbardziej niezawodnej platformy na rynku



Plotery z serii Kongsberg C zaprojektowano pod kątem maksymalnej wydajności, wyznaczającej nowe standardy w produkcji niskonakładowej.

Plotery Kongsberg C oferują wysoką prędkość (100 m/min) oraz przyspieszenie (do 1,5 G), a także szybkie i precyzyjne ruchy narzędzi, co umożliwia realizowanie nawet bardzo wymagających terminów w produkcji niskonakładowej.

Nominalna wydajność ploterów Kongsberg jest możliwa do osiągnięcia dzięki niezawodnym rozwiązaniom konstrukcyjnym. Plotery wyposażone są w kompozytowe blaty stołu z wykorzystaniem aluminium, system napędowy z układem zębatkowym i dynamiczne mapowanie powierzchni stołu.



Kongsberg C24s



Kongsberg C24p

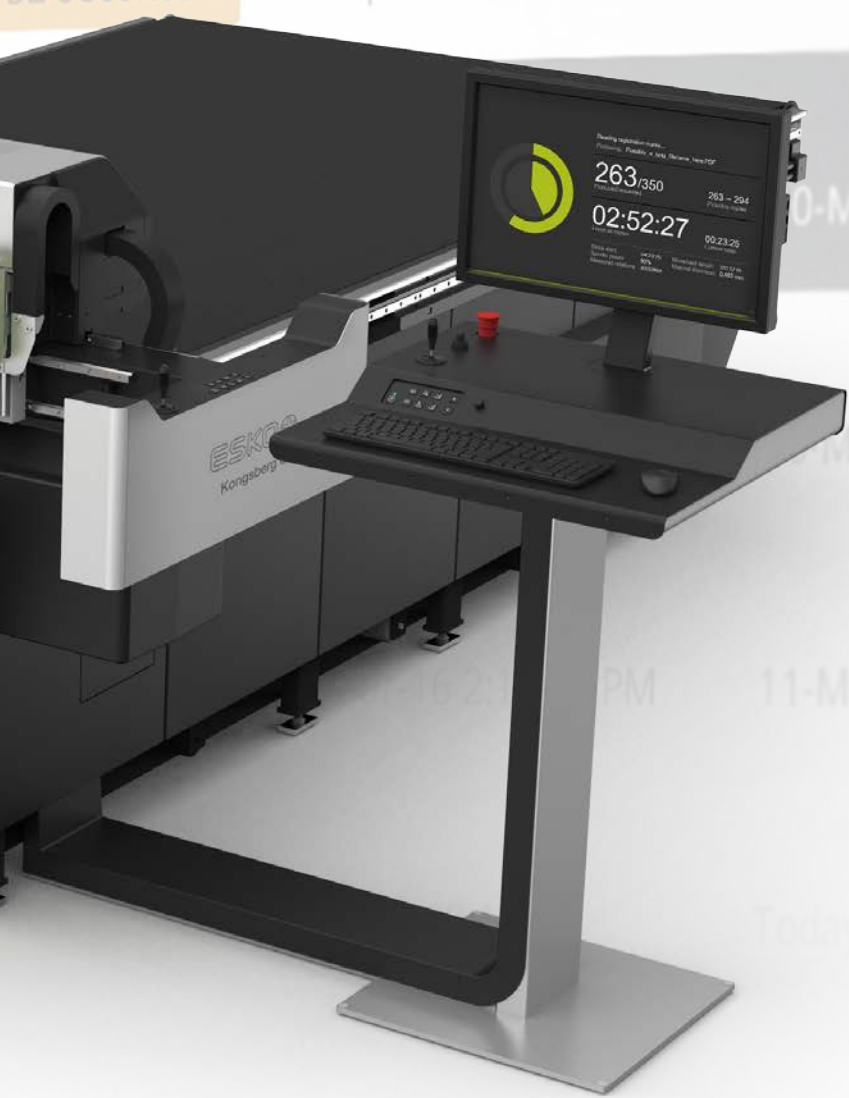
Estimation	Modification Date	Added	File Type
------------	-------------------	-------	-----------

32 seconds

19-Apr-16 1:15:58 PM

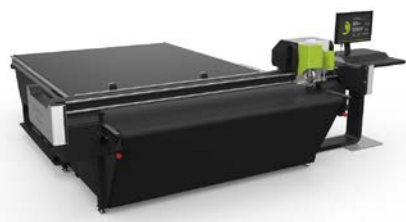
10-Mar-16 9:39:14 AM

Art



Trawers z włókna węglowego

Trawers z włókna węglowego pozwala na bezkompromisowe połączenie prędkości i wysokiej jakości. Nawet przy zasięgu 3,2 metra. Wyjątkowa sztywność trawersu z włókna węglowego umożliwia osiągnięcie wysokiej szybkości, precyzji i obciążenia nawet w przypadku najbardziej wymagających materiałów.



Kongsberg C44s



Kongsberg C44p



Kongsberg C60s

Większa wydajność dzięki doskonałej sprawności narzędzi



Tworzenie kształtów 2D i struktur 3D z dowolnego materiału. W produkcji przy użyciu plotera tnącego Kongsberg C jedyną granicą jest wyobraźnia.



Oznakowania ze sztywnych materiałów



Ekspozytory



Opakowania z tektury falistej

Wydajne plotery Kongsberg C można dodatkowo wyposażyć w szeroką gamę opcjonalnych narzędzi. Podczas produkcji dostępnych jest wiele narzędzi, zależnie od materiałów, jakie mają być przetwarzane.

System obsługi narzędzi posiada czujnik pomiaru grubości materiału i opcjonalną kamerę do rejestracji drukowanych materiałów. Wydajne narzędzia plotera Kongsberg C zwiększają produktywność i precyzję.

1. Narzędzie HeavyDuty

- › Narzędzie HeavyDuty
- › Głowica frezarska o wysokiej mocy
- › Głowica do wycinania pianki

2. Slot na dodatkowe narzędzia

- › Narzędzie Drill Tool
- › Narzędzie Ballpoint Pen
- › Narzędzie FiberTip

3. Slot na szybkie narzędzia

- › Narzędzie VibraCut o wysokiej częstotliwości
- › Narzędzie VibraCut
- › Nóż High Force
- › Nóż RM
- › Narzędzie PressCut
- › Narzędzie Psaligraphy
- › Narzędzie RotaCut
- › Narzędzie CorruSpeed



Tektura lita



Tworzywa sztuczne o strukturze falistej



Oznakowania z materiałów elastycznych

Większa wydajność dzięki inteligentnej automatyzacji

Produkcja wielostrefowa

Produkcja wielostrefowa umożliwia załadowanie dwóch arkuszy i podwojenie wydajności plotera tnącego Kongsberg bez konieczności stosowania drogich urządzeń dodatkowych do automatyzacji.

Łatwa w obsłudze kontrola stref umożliwia włączanie i wyłączanie sekcji podciśnienia indywidualnie lub automatycznie na podstawie pozycji zadania.



Produkcja na podstawie kodów kreskowych

Metoda ta zapewnia ciągłość produkcji i wysoką jakość końcową. Jest szczególnie polecana, gdy w kolejce realizacji czeka kilka oddzielnych zadań. Kamera automatycznie odczytuje kody kreskowe i dobiera prawidłowe ustawienia narzędzi i produkcji.

- QR
- Data Matrix
- Code39
- Obsługa wielu stosów
- Obsługa wielu stref



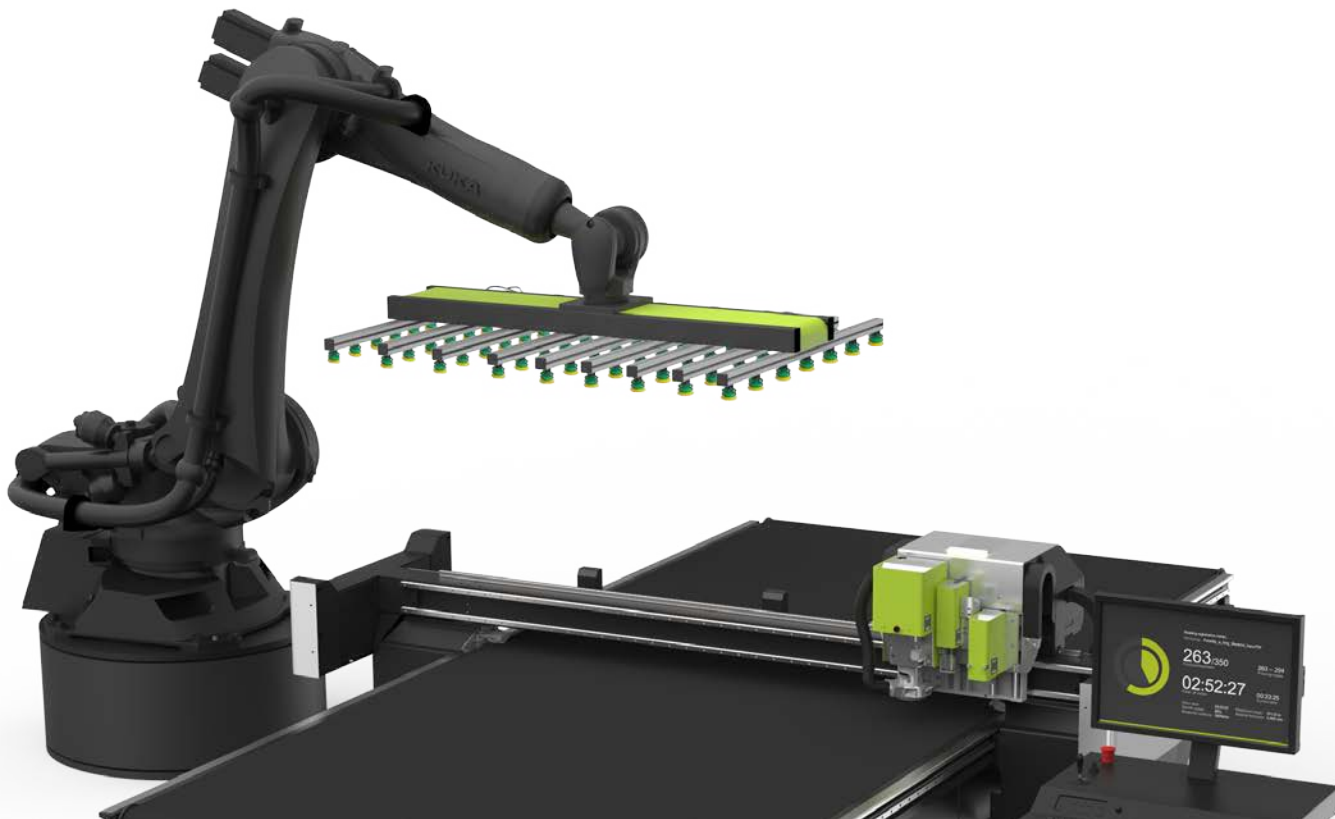
Automatyzacja arkusza

Podajnik Kongsberg *i*-BF pozwala zwiększyć wydajność.

Umożliwia szybkie i dokładne podawanie z palety tektury falistej, płyt papierowych i plastiku. 3 cykle podawania na minutę zapewniają ciągły przepływ materiału bez zbędnych przerw.

Nie ma potrzeby korzystania ze stosów pośrednich, podnośników nożycowych ani stołów roboczych... Można używać własnych palet produkcyjnych, a nawet zwykłych palet, na których dostarczono płyty.





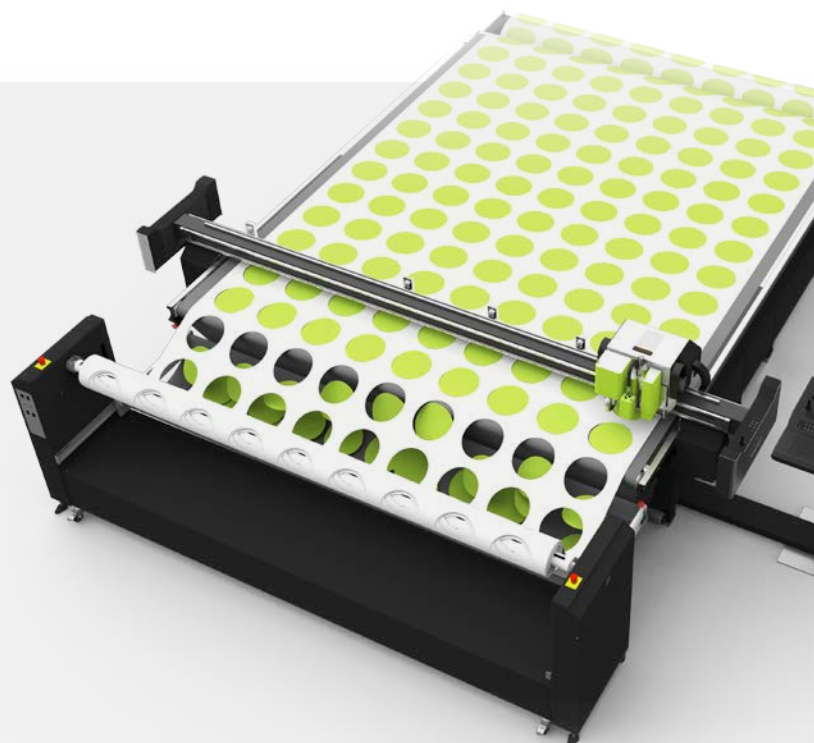
Zrobotyzowana automatyzacja oferuje nowe możliwości

Zrobotyzowana obsługa materiałów zapewnia korzyści dla działu produkcji. Ramię robota ładuje materiał bezpośrednio z palety i wykonuje zadania bez nadzoru przez dowolny czas. Chwytaaki obsługują szeroką gamę materiałów, a czas pracy podczas wycinania jest maksymalnie wykorzystywany.

Elastyczne wykorzystanie robotów umożliwia automatyzację różnych metod produkcji.

Automatyzacja podawania z roli

Automatyzacja podawania z roli jest dostępna jako samodzielne rozwiązanie lub część modułu do automatyzacji podawania arkuszy i roli, które zostało dostosowane w celu uzyskania wyższego poziomu produkcji.



Wydajność zwiększona dzięki **uproszczeniom**

Upraszczenie skomplikowanych operacji jest kluczem do zwiększania produktywności. Dzięki rozwiązaniom Kongsberg z zakresu obsługi ploterów procesy produkcji stają się niezwykle proste. Ergonomiczna budowa zapewnia łatwy dostęp do plotera tnącego

ze wszystkich stron, bez wysięgników na przewody ani innych elementów blokujących ruchy operatora. To nie wszystko – szereg innowacyjnych rozwiązań sprawia, że uproszczony zostaje każdy krok przepływu pracy.

Oprogramowanie **iPC:** przyjazne dla użytkownika

i-PC jest standardem we wszystkich ploterach Kongsberg i zapewnia komunikację graficzną opartą na ikonach oraz spersonalizowany (oddzielny login) interfejs operatora dostępny w większości języków. *i*-PC obejmuje technologię inteligentnych metod produkcji, planowania i raportowania oraz wszelkie inne narzędzia niezbędne, by zapewnić ciągłą i terminową produkcję.



Quick Box

Funkcja Quick Box umożliwia operatorom wykonanie dowolnego pudełka w 3 krokach. Możesz szybko tworzyć nowe projekty opakowań lub produkować idealnie dopasowane

opakowania zbiorcze na zamówienie. Nie jest do tego niezbędna umiejętność projektowania w systemach CAD. Quick Box stanowi element oprogramowania *i*-PC.

Sklep z projektami **ArtiosCAD Display Store**

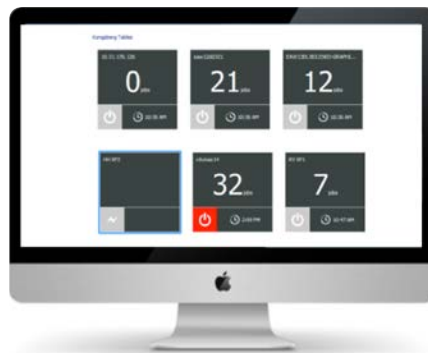
Już nigdy nie odrzucisz zlecenia! Dzięki ArtiosCAD Store projektowanie ekspozytorów POP staje się niezwykle proste. W sklepie dostępne są szablony projektów ekspozytorów POP, gotowe do produkcji na ploterze tnącym Kongsberg. Aby uzyskać więcej informacji, odwiedź witrynę esko.com/displays.





Device Manager

Narzędzie Device Manager gwarantuje widoczność maszyny w systemie z każdego miejsca. Wyświetla wszystkie trwające zadania i pozwala operatorowi rozdzielać je tak, by zoptymalizować wykorzystanie plotera/ploterów Kongsberg. Device Manager pomaga zredukować czasy realizacji i ilość odrzutów oraz wyeliminować straty materiałowe; umożliwia inteligentne zarządzanie krótkimi nakładami i optymalizację wydajności sprzętu. Device Manager dostępny jest opcjonalnie dla *i*-PC.



Współużytkowane zasoby

Ważną częścią upraszczania procesów jest zastępowanie czynności manualnych automatyzacją. Funkcja „współużytkowanych” zasobów oprogramowania iPC analizuje przychodzące pliki i automatycznie wybiera odpowiednie narzędzie, właściwe ustawienia plotera i sekwencję wycinania. Efekt? Szybka i spójna produkcja, niezależnie

od tego, kto obsługuje ploter. Z realizacją złożonych zadań nie trzeba już czekać na najbardziej doświadczonego operatora. Dzięki współużytkowanym zasobom możesz osiągnąć krótsze czasy realizacji, jakich wymagają Twoi klienci.

Zachowanie kontroli nad produkcją niskonakładową



4

GRAPHICAL/STRUCTURAL DESIGN WORK

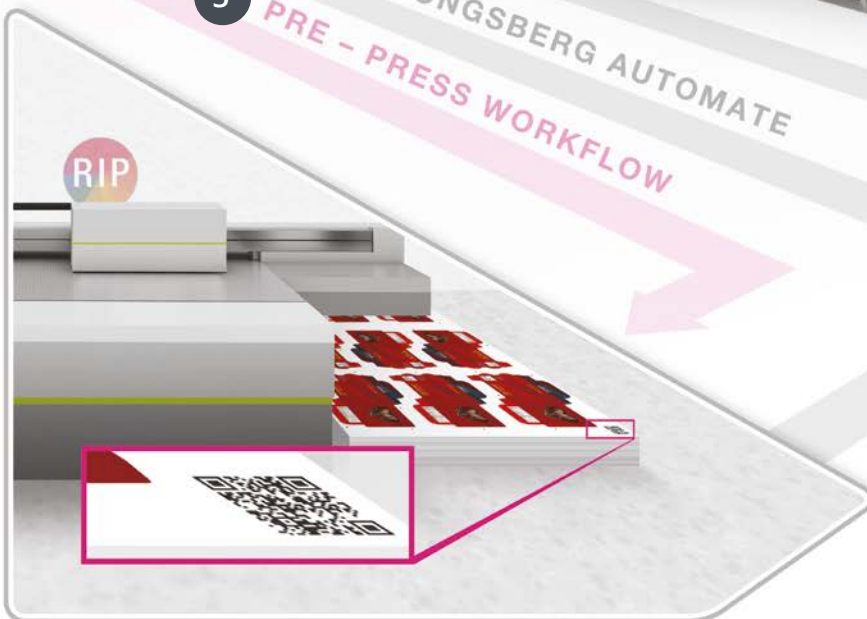
2

VISUAL WORKFLOW CONTROL



5

KONGSBERG AUTOMATE
PRE - PRESS WORKFLOW

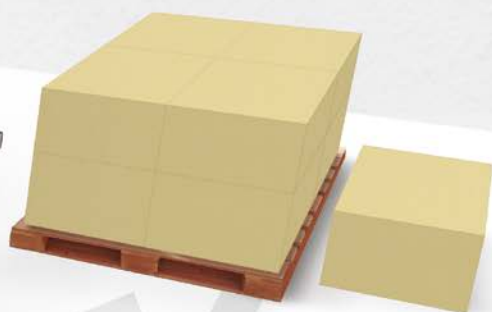


KFLOW

1



3



6



Pliki oczekujące w skrzynce pocztowej, beczynny sprzęt produkcyjny, problemy z jakością i brak komunikacji z działem produkcji — wszystkie te czynniki prowadzą do braku dopasowania i marnowania zasobów.

Modułowe rozwiązania Esko dla działów produkcji wprowadzają zasady lean production, eliminując straty i zapewniając ciągłą produkcję z dowolnych materiałów.

Plotery tnące Kongsberg i oprogramowanie firmy Esko do przygotowywania produkcji zoptymalizowano pod kątem samodzielnego ich użytkowania. Jednak ich integracja zapewnia dodatkowe korzyści w zakresie komunikacji z klientami, przepływu plików, zarządzania działem produkcji i wydajności sprzętu.

1. **Wizualny postęp zadań** w oprogramowaniu iPC. Duże ikony są widoczne nawet z większej odległości i wydłużają czas do zakończenia zadania lub partii. Aktywna komunikacja gwarantuje pełną kontrolę nad produkcją przez dowolną osobę w miejscu pracy.
2. **Wizualna kontrola nad przepływem pracy.** Oprogramowanie Device Manager oferuje funkcje szacowania, planowania, monitorowania i raportowania zadań. Operatorzy mogą kontrolować kolejki zadań i zarządzać nimi.
3. **Współużytkowane zasoby.** Automatycznie dobiera konfigurację plotera, sekwencję wycinania i właściwe narzędzia.
4. **Przepływ pracy projektowania strukturalnego.** ArtiosCAD, najpopularniejsze na świecie oprogramowanie do projektowania opakowań i ekspozytorów, komunikuje się przy użyciu inteligentnych metadanych, umożliwiając optymalizację plotera tnącego Kongsberg pod kątem szybkości wycinania i jakości.
5. **Przepływ pracy prepress.** Zaawansowane narzędzia do sprawdzania plików wejściowych i montażu są dostępne w łatwym w obsłudze oprogramowaniu *i-cut Suite*. Oprogramowanie prepress pozwala zoptymalizować wydajność maszyny, oszczędza czas operatora i redukuje liczbę błędów. Dzięki temu drogie materiały nie są marnowane.
6. **Projektowanie pod kątem transportu.** Zintegrowane oprogramowanie do paletyzacji Cape zapewnia łatwe i zoptymalizowane pakowanie, magazynowanie i transportowanie.

Dane techniczne

	C24	C44	C60	C64	
Obszar roboczy	1680 x 3200	2210 x 3200	3210 x 1600	3210 x 3200	mm
Maks. wymiary materiału, bez podajnika taśmowego	1740 x 3700	2270 x 3700	3330 x 2125	3330 x 3730	mm
Maks. wymiary materiału, z podajnikiem taśmowym	1680	2210	3210	3210	mm
Ogólne wymiary łącznie ze stacją roboczą	3600 x 3900	4100 x 3900	5100 x 2320	5100 x 3920	mm
Ogólne wymiary bez stacji roboczej	2760 x 3900	3260 x 3900	4260 x 2320	4260 x 3920	mm
Masa	600	800	800	1300	kg
Maksymalna prędkość	100 m/min				
Maksymalne przyspieszenie	1,72 G	1,65 G	1,57 G	1,57 G	
Sekcje podciśnienia	8	8	4	8	
Odstęp trawersu (Bez maty)	70 mm				

Belgium Kortrijksesteenweg 1095, 9051 Gent | Tel. +32 9 216 92 11 | info.eur@esko.com
USA 8535 Gander Creek Drive, Miamisburg, OH 45342 | Tel. +1 937 454 1721 | info.usa@esko.com
Brasil Rua Professor Aprígio Gonzaga, 78, 10º andar - São Paulo, SP, 04303-000 | Tel. +55 11 5078 1311 | info.la@esko.com
Singapore 8 Changi Business Park Ave 1, UE BizHub East #07-51, South Tower, 486018 | Tel. +65 6420 0399 | info.asp@esko.com
Japan Telecom Center Building, West Wing 6F, 2-5-10, Aomi, Koto-ku, Tokyo, 135-0064 | Tel. +81 (3) 5579 6247 | info.japan@esko.com
China Floor 6, Building 1, 518 Fuquan North Road, Changning District, Shanghai, P.R.C, Zip Code: 200335 | Tel. +86 21 3279 6555 | info.china@esko.com